

# Travaux des Chambres d'agriculture et intérêts pour participer au réseau Entomocentre

TERRES d'**a**VENIR

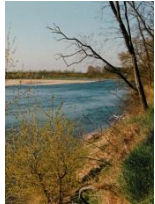
AG EntomoCentre 7 octobre 2019

**a**GRICULTURES  
& TERRITOIRES  
CHAMBRES D'AGRICULTURE

Céline Cervek, chargée de mission Biodiversité  
Chambre régionale d'agriculture CVL

# Le réseau des Chambres d'agriculture du Centre-Val de Loire

- Gouvernance par des élus agricoles (Session, Bureau...)
- Missions techniques + représentation des agriculteurs
  - Chambres départementales : liaison avec les agriculteurs, conseil et expérimentation agronomiques, services aux agriculteurs, animation territoriale
  - Chambre régionale : politique agricole, coordination de projets et programmes avec les Chambres départementales et divers partenaires
- Des compétences pluridisciplinaires : techniques sur les différentes productions (grandes cultures, élevage, cultures spécialisées), environnement (eau, biodiversité, azote, énergie, climat), économie, stratégie d'entreprise, installation-transmission...
- Des travaux en partenariat avec les autres acteurs : recherche, instituts techniques, collectivités, Région, services de l'Etat, organismes stockeurs, enseignement, associations...  
dont, sur les insectes : FREDON, Laboratoire d'Eco-entomologie...



# Travaux des Chambres d'agriculture en agronomie

- Acquisition de références et diffusion aux agriculteurs
- Expérimentation en agronomie : réductions d'intrants, systèmes innovants...
- Conseil individuel et collectif : tours de plaine, formations, publications techniques, visites d'essais...
- Animation de groupes d'agriculteurs innovants: GDA, réseaux DEPHY, groupes 30 000, GIEE...
- Animation et participation à des projets multipartenariaux (recherche-développement)



# Insectes : des enjeux agronomiques



- Les insectes influencent les productions :
  - Ravageurs et maladies,
  - Auxiliaires des cultures et régulation biologique,
  - Insectes pollinisateurs, faune du sol...
- La **biodiversité « fonctionnelle »**, un enjeu pour l'agriculture
  - **Services** : fertilité du sol, pollinisation, régulation des ravageurs...
  - **Fonctionnement des systèmes de production** sur le long terme
  - **Source d'innovation vers l'agro-écologie** : renforcement de l'autonomie et de la résilience des exploitations agricoles et optimisation des processus écologiques à des fins de production agricole
- Objectif : intégrer dans le conseil des préconisations favorables à la biodiversité agronomiquement et économiquement performantes





# Travaux sur la biodiversité (dont les insectes)

- Différents travaux sur la « biodiversité fonctionnelle » en lien avec l'agronomie, pour la mesurer, évaluer ses services, promouvoir des actions favorables :
  - Expérimentation de **bandes et jachères fleuries** et de leurs effets sur les auxiliaires et pollinisateurs des cultures (Cap'filières grandes cultures)
  - Evaluation de la **régulation biologique des ravageurs** (Casdar ARENA)
  - Montage d'un projet en cours sur les **cultures associées (blé)** et leurs intérêts pour réduire l'utilisation des insecticides



# Animation du réseau d'épidémiologie-surveillance en Centre-Val de Loire



- Suivis hebdomadaires de ravageurs et maladies sur un réseau de 1200 parcelles
- Productions de **bulletins de santé du végétal**, sur les différentes filières de production



<http://bsv.centre.chambagri.fr/>

- Animation régionale des suivis des « Effets Non Intentionnels » (**ENI**) des pratiques agricoles :
  - Suivi national animé par le MNHN
  - 4 indicateurs suivis depuis 2012 : vers de terre, oiseaux, **coléoptères** et flore des bords de champs
  - Sur 40 parcelles en région Centre, en grandes cultures, vigne et maraichage



**ÉCOPHYTO**  
RÉDUIRE ET AMÉLIORER  
L'UTILISATION DES PHYTOS

# Implication dans EntomoCentre

---



- Les Chambres d'agriculture pourraient s'impliquer dans :
  - Des projets multipartenariaux portant sur la gestion des ravageurs et des auxiliaires des cultures.

*Objectif = développer les connaissances pour les intégrer dans le conseil et les diffuser vers les agriculteurs*
  - Des projets sur le développement de filières de production d'insectes à destination de l'alimentation humaine (CA 28 notamment)